

DE

Gebrauchsanweisung

Art.-Nr. 50020

FR

Mode d'emploi

Art. N° 50020

GB

Instruction for Use

Article No. 50020

NL

Gebruikshandleiding

Art.-Nr. 50020

DE

Gebrauchsanweisung

Art.-Nr. 50020

Sehr geehrter Kunde,
herzlichen Glückwunsch zum Erwerb eines unserer Qualitätsprodukte. Bitte lesen Sie die Gebrauchsanweisung vor Inbetriebnahme sorgfältig durch und bewahren Sie diese auf.

Produktbeschreibung**Der innovative mobile Floh- und Zeckenschutz von ISOTRONIC. Batteriebetrieben, mobil und hochwirksam.**

Mit diesem Gerät erhalten Sie einen Tiervertreiber der modernen Art. Das Gerät erzeugt eine für Menschen nicht hörbare Frequenz in einem Frequenzbereich von 40 kHz +/- 10 %. Diese speziell erzeugte Tonfrequenzen haben einen optimalen Wirkungsbereich von ca. 6 m². Die feinabgestimmte Elektronik gewährt eine gleichbleibende Funktion.

Funktionsweise

Minimaler Stromverbrauch durch neue Elektronik. Das Gerät gibt hochfrequente Töne ab. Diese Töne halten die Tiere fern. **Ideal für Katzen, Hunde und deren Schlafplätze.**

Inbetriebnahme

Um das Gerät in Betrieb zu nehmen, bitte die Batterieunterbrechung herausziehen. Die rote im Gerät integrierte Funktionskontrolle beginnt für ca. 3 Sekunden an zu blinken = die Batterie ist in Ordnung und das Gerät ist automatisch funktionsbereit.

**Technische Daten**

Batteriebetrieb:	1 x CR2032 Knopfzelle (enthalten)
Wirkungsbereich:	ca. 6 m ²
Frequenz:	40 kHz +/- 10 %

Funktionskontrolle
(Batteriekontrolle):

Loch mit integriertem Druckschalter (bei Betätigung mit z.B. einer Büroklammer blinkt die LED und signalisiert, dass die Batterie ausreichend Spannung hat)

Batteriewechsel

1. Nehmen Sie den Gehäusedeckel mit Zuhilfenahme eines Schraubendrehers ab.



2. Entnehmen Sie die alte Batterie aus der Batteriehalterung.



3. Setzen Sie eine neue Batterie ein. Achten Sie dabei auf die richtige Polarität, wie innen am Boden der Batteriehalterung angezeigt.

4. Setzen Sie den Gehäusedeckel wieder auf den Gehäusekörper auf.



5. Führen Sie einen Batterietest, indem Sie mit einer Nadel oder offenen Büroklammer den Kontrollschalter im Loch des Gehäuses betätigen. Wenn die Batterieversorgung gegeben ist, blinkt die rote im Gerät integrierte Funktionskontrolle für ca. 3 Sekunden und das Gerät ist automatisch funktionsbereit.



Allgemeine Hinweise

1. Elektrogeräte, Verpackungsmaterial usw. gehören nicht in den Aktionsbereich von Kindern.
2. Verpackungs- und Verschleißmaterial (Folien, ausgediente Produkte) umweltgerecht entsorgen.

- Die Weitergabe des Produktes sollte mit der dazugehörigen Gebrauchsanweisung erfolgen.
- Änderungen des Designs und der technischen Daten ohne Vorankündigung bleiben im Sinne ständiger Produktverbesserungen vorbehalten.

Sicherheitshinweise

Wichtig: Es besteht kein Garantieanspruch bei Schäden, die durch Nichtbeachtung der Bedienungsanleitung entstehen. Für daraus resultierende Folgeschäden übernimmt ISOTRONIC keine Haftung.

- Gerät nur mit der dafür vorgesehenen Spannung betreiben.
- Bei evtl. Reparaturen sollten nur Original-Ersatzteile verwendet werden, um ernsthafte Schäden zu vermeiden.
- Eine Reparatur oder andere Arbeiten, wie z.B. Auswechseln einer Sicherung, etc. dürfen nur vom Fachmann durchgeführt werden.
- Es ist zu beachten, dass Bedien- oder Anschlussfehler außerhalb des Einflussbereichs der ISOTRONIC liegen und für daraus resultierende Schäden keinerlei Haftung übernommen werden kann.
- In jedem Fall ist zu prüfen, ob das Gerät für den jeweiligen Einsatzort geeignet ist.
- Dieses Gerät ist nicht für die Nutzung durch Personen (einschließlich Kinder ab 8 Jahren) mit verminderten körperlichen, sensorischen oder mentalen Fähigkeiten oder Mangel an Erfahrung und Fachwissen ausgelegt, sofern sie keine Beaufsichtigung oder Anweisung in Bezug auf die Nutzung des Geräts durch eine für ihre Sicherheit verantwortliche Person erhalten haben.
- Kinder sollten beaufsichtigt werden, um sicherzustellen, dass sie nicht mit dem Gerät spielen.

Achtung: Wichtige Batteriehinweise



• Hinweise zur Batterieentsorgung:

Batterien unterliegen gesetzlichen Bestimmungen. Sie müssen daher nach Gebrauch an der Verkaufsstelle oder einer Schadstoffsammelstelle der öffentlich-rechtlichen Entsorgungsträger zurückgegeben werden. Auf keinen Fall dürfen Batterien in den Hausmüll, Gelben Sack o.ä. gegeben werden. Batterien nur im entladenen Zustand in die Altbatterie-Sammelbehälter geben und Vorsorge gegen Kurzschlüsse treffen (z.B. Abkleben der Pole).

Garantie

Auf dieses Gerät gewähren wir 2 Jahre Garantie. Die Garantieleistung umfasst die Beseitigung aller Mängel, die auf nicht einwandfreies Material oder Fabrikationsfehler zurückzuführen sind. Da ISOTRONIC keinen Einfluss auf die richtige und sachgemäße Montage oder Bedienung hat, kann verständlicherweise nur die Gewähr der Vollständigkeit und einwandfreien Beschaffenheit übernommen werden. Es wird weder eine Gewähr noch Haftung für Schäden oder Folgeschäden im Zusammenhang mit diesem Produkt übernommen. Dies gilt vor allem dann, wenn Veränderungen oder Reparaturversuche an dem Gerät vorgenommen wurden, Schaltungen abgeändert oder andere Bauteile verwendet wurden oder in anderer Weise Fehlbedienungen, fahrlässige Behandlung oder Missbrauch zu Schäden geführt haben.

Ihr

ISOTRONIC-Team

Hinweise zum Umweltschutz



■ Dieses Produkt darf am Ende seiner Lebensdauer nicht über den normalen Haushaltsabfall entsorgt werden, sondern muss an einem Sammelpunkt für das Recycling von elektrischen und elektronischen Geräten abgegeben werden. Das Symbol auf dem Produkt, der Gebrauchsanweisung oder der Verpackung weist darauf hin. Die Werkstoffe sind gemäß ihrer Kennzeichnung wiederverwertbar. Mit der Wiederverwendung, der stofflichen Verwertung oder anderen Formen der Verwertung von Altgeräten leisten Sie einen wichtigen Beitrag zum Schutze unserer Umwelt. Bitte erfragen Sie bei der Gemeindeverwaltung die zuständige Entsorgungsstelle.

FR

Mode d'emploi

Art. N° 50020

Cher client,

Nous vous félicitons de l'achat d'un de nos produits de qualité. Veuillez lire attentivement ces instructions avant d'utiliser l'appareil et conservez-les précieusement.

Description du produit

La protection puce & tique et innovante d'ISOTRONIC. Alimentée par piles, mobile et très efficace. Avec cet appareil, vous recevez un dispositif répulsif pour animaux très moderne. L'appareil émet une fréquence comprise dans la plage de fréquence de 40 kHz +/- 10 %. Les fréquences sonores spécifiquement émises ont un champ d'action optimal d'env. 6 m². L'électronique de fine précision garantit la constance de fonctionnement.

Fonctionnement

Consommation électrique minimale grâce à un nouveau système électronique. L'appareil émet des ultrasons à haute fréquence.

Pour mettre en service l'appareil, retirez la pellicule de séparation de la pile. Le contrôle de fonction rouge intégré à l'appareil commence par clignoter pendant env. 3 secondes = la pile est ok, l'appareil est automatiquement opérationnel.

Caractéristiques techniques

Alimentation par piles : 1 x CR2032 (inclure)

Lieu d'effet: env. 6 m²

Fréquence : 40 kHz +/- 10%

Changement de l' piles

1. Retirer le couvercle du châssis.



2. Retirez l'pile de son compartiment.



3. Insérez un nouvel pile. Veillez à respecter les polarités, comme indiquées à l'intérieur du compartiment.

4. Remettez le couvercle du boîtier sur le boîtier.



5. Effectuez un test de la pile en appuyant avec une aiguille ou une extrémité de trombone sur le contacteur de contrôle situé sous le trou du boîtier. Si la pile alimente l'appareil correctement, le contrôle de fonction rouge intégré à l'appareil clignote pendant env. 3 secondes et l'appareil est automatiquement opérationnel.



Consignes générales

1. Les appareils électriques, le matériel d'emballage, etc. doivent être tenus hors de portée des enfants.
2. L'emballage et le matériel d'usure (films, produits usagés) doivent être évacués sans nuire à l'environnement.
3. La remise d'un produit à un tiers doit être accompagnée de son mode d'emploi.
4. Afin d'améliorer constamment nos produits, nous nous réservons le droit d'apporter des modifications sur le design et les données techniques sans information préalable.

Consignes de sécurité

Important: Le droit à garantie expire pour les dommages résultant de la non observation des instructions de service. ISOTRONIC décline toute responsabilité pour les dommages en résultant.

- L'appareil doit uniquement être exploité avec la tension prévue.
- Dans le cas de réparations, seules des pièces détachées d'origine doivent être utilisées pour exclure des dommages sérieux.
- Une réparation ou d'autres travaux comme le remplacement d'un fusible, etc. doivent uniquement être confiés à un spécialiste.

- Ne pas oublier que les erreurs d'utilisation ou de branchement sont hors de la garantie d'ISOTRONIC et que la société décline toute responsabilité pour les dommages en résultant.
- Dans chaque cas, il convient de contrôler si l'appareil convient à l'utilisation prévue.

Attention: Recommandations importantes sur les piles



Recommandations sur le recyclage des piles: Les piles sont soumises à des réglementations législatives. Aussi, vous devez après utilisation rapporter vos piles usagées soit au magasin de vente, soit à un point de collecte des filières de recyclage des services publiques agréées. Vous ne devez en aucun cas jeter vos piles usagées dans les ordures ménagères, dans les sacs jaunes ou semblables. Veuillez vous assurer, avant de jeter vos piles usagées dans les containers de collecte, qu'elles soient déchargées et qu'elles soient protégées contre un potentiel court-circuit (par exemple, en collant les pôles).

Garantie

Nous accordons une garantie de 2 ans sur cet appareil. La garantie porte sur l'élimination de tous les vices dus à un matériel non correct ou à un défaut de fabrication. Etant donné qu'ISOTRONIC n'a aucune influence sur le montage ou la commande correcte et adéquate, elle n'assure que la garantie de l'intégralité et du matériel correct. Le fabricant décline toute responsabilité pour les dommages ou dommages subséquents liés à ce produit. Ceci est notamment valable lorsque des modifications ou des tentatives de réparation sont effectuées sur l'appareil, lorsque des circuits sont modifiés ou que d'autres composants ont été utilisés ou encore lorsque les dommages résultent d'erreurs de commande, d'un traitement négligent ou abusif.

Votre
Équipe ISOTRONIC

D-78727 Oberndorf
Mise à jour: 10/18



Consigne sur la protection de l'environnement



■ Ce produit ne doit pas être jeté dans vos ordures ménagères lorsqu'il parvient en fin vie, mais doit être déposé dans un centre de collecte pour le recyclage d'appareils électriques et électroniques. Le symbole indiqué sur le produit, dans le mode d'emploi ou sur l'emballage le signale. Les matériaux sont réutilisables selon leurs caractéristiques. Grâce au recyclage, à la réutilisation matérielle ou toute autre forme de recyclage, vous contribuez considérablement à la protection de notre environnement. Veuillez vous informer auprès de votre municipalité pour connaître le centre de collecte compétent.

Dear Client,

Congratulations for choosing one of our quality products. Please follow these instructions carefully and keep them with you.

Product description

The innovative Tick- & Flearepeller from ISOTRONIC. Battery-operated, mobile and highly effective.

This is a modern animal repellent device. It generates a frequency in the range of 40 kHz +/- 10 % humans cannot hear. This optimum effective range of the special generated tone frequencies is approximately 6 m². Consistent functionality is assured by the fine-tuned electronics.

Operating mode

New electronics means minimal power consumption. The device emits high-frequency sounds. **Perfect for protecting pets and their sleeping areas.**

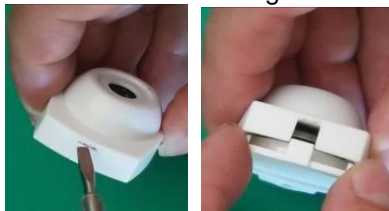
To start using the device, please pull out the battery interrupter. The red function check integrated in the device starts to blink for about 3 seconds = the battery is good and the device is automatically ready for use.

Technical data

Battery-operated:	1 x CR2032 (included)
Effective range:	approx. 6 m ²
Frequency:	40 kHz +/- 10 %
Functioncontrol (batterycontrol):	Hole with integrated push-switch (when pushing with a paper-clip for e.g. the integrated LED in flashing and shows that the capacity of the battery is enough)

Replacement of the batteries

1. Remove the housing cover.



2. Remove the old battery from its fitting.



3. Insert a new battery. When doing so, mind the correct polarity as shown on the bottom inside the battery fitting.
4. Reattach the casing cover to the casing body.



5. Run a battery test by pressing the control switch through the hole of the housing with a pin or open paperclip. When the power is supplied from the battery, the red function check integrated in the device blinks for about 3 seconds and the device is automatically ready for use.



General information

1. Electric appliances, packaging material etc. should be kept away from children.
2. Dispose packaging and worn out material correctly and in an environmentally friendly way.
3. Do only pass on the device including the operation manual.
4. Subject to change of design and technical data without notice for the sake of constant product improvement.

Safety instructions

Important: Damage caused by not adhering to the operating instructions is not covered by guarantee. ISOTRONIC accepts no liability whatsoever for any resulting consequent damages.

- Only operate the device at its intended voltage.
- In case of repairs, only use original spare parts, to avoid serious damage.
- Repairs or other works, e.g. changing a fuse, etc. may only be carried out by an appropriately trained, skilled person.
- It must be noted that operator or connecting errors lie outside the influence of ISOTRONIC and we cannot accept any liability for resulting damages.
- Always check whether the device is suitable for the respective place where you intend using it.

- This appliance is not intended for use by persons (including children aged from 8 years) with reduced physical, sensory or mental capabilities, or lack of experience and knowledge, unless they have been given supervision or instruction concerning use of the appliance by a person responsible for their safety.
- Children should be supervised to ensure that they do not play with the appliance.

Attention: Important battery notice



Instructions for battery disposal:

Batteries are subject to legal provisions. After use they must therefore be returned to the point of sale or to a collecting point of public facilities for harmful substances.

Batteries may never be disposed as household waste, in the yellow sack or other.

Dispose of batteries only when completely discharged into a waste batteries collecting container and take precautions against short circuit (e.g. by masking the poles).

Guarantee

We grant a two year guarantee for this device. Guarantee includes repair of all defects that were not caused by defective material or fabrication mistakes. Since ISOTRONIC has no influence on correct and appropriate assemblage and operation it is obvious that guarantee applies only on completeness and proper condition. ISOTRONIC takes on neither liability nor guarantee for damages or consequential damages in connection with this product. This applies especially when the device was altered or repaired, when circuits were changed or non-original spare parts were used or when damage was caused by false or negligent operation or abuse.

Your

ISOTRONIC-Team



D-78727 Oberndorf

Status: 10/18

Environmental protection notice



At the end of its life span this product may not be disposed as normal household waste but must be disposed of at a collecting place for recycling of electrical and electronic equipment. The icon on the product, in the manual, or on the packing points to this fact. The materials are recyclable according to their labelling. Through reusing, material recycling, or other forms of utilisation of old devices you make an important contribution to the protection of the environment. Please ask the local administration for the responsible waste disposal centre.



Gebruikshandleiding

Art.-Nr. 50020

Zeer geachte klant,
hartelijk gelukgewenst met uw aankoop van één van onze kwaliteitsproducten. Gelieve de gebruiksaanwijzing voor de ingebruikname zorgvuldig door te lezen goed te bewaren.

Productbeschrijving

Het innovatieve Anti-Vlo/Anti-Teek apparaat van ISOTRONIC. Werkt op batterijen, mobiel en zeer effectief.

Met dit apparaat hebt u een dierenverdrijver van de modernste soort in uw bezit. Het apparaat genereert een frequentie tussen 40 kHz +/- 10 %. Speciaal opgewekte geluidsfrequenties hebben een optimaal werkingsbereik van ca. 6 m². De verfijnde elektronica staat garant voor een constant goede werking.

Werking

Minimaal stroomverbruik door nieuwe elektronica. Deze voor het menselijk oor nauwelijks waarneembare geluidssignalen houden de bunzings uit de buurt van auto en woonruimtes.

Om het apparaat in werking te stellen, trekt u de batterij-onderbreking uit. De in het apparaat geïntegreerde rode functiecontrole-led knippert ong. 3 seconden lang = de batterij is OK en het apparaat is automatisch klaar voor gebruik.

Technische gegevens

Batterijen:	1 x CR2032 (bijgeleverd)
Actief bereik:	6 m ²
Frequentiebereik:	40 kHz +/- 10%

Batterij vervangen

1. Neem de deksel van de behuizing eraf.



2. Verwijder de oude batterij uit de batterijhouder.



3. Plaats een nieuwe batterij. Let op de juiste polariteit, dit is aangegeven op de bodem van de batterijhouder.

4. Plaats de deksel weer op de behuizing.



5. Voer een batterijtest uit door met een naald of opengeplooid paperclip door het gaatje in de behuizing de testschakelaar te bedienen. Wanneer de batterijspanning voldoende hoog is, knippert de in het apparaat geïntegreerde rode functiecontrole-led ong. 3 seconden lang en is het apparaat automatisch klaar voor gebruik.



Algemene instructies

1. Elektroapparaten, verpakkingsmateriaal horen niet in het actiebereik van kinderen.
2. Verpakkings- en slijtagemateriaal (folie, versleten producten) milieuvriendelijk verwijderen.
3. Het doorgeven van een product dient met de bijbehorende gebruiksaanwijzing te gebeuren.
4. Wijzigingen in het design en de technische gegevens kunnen mits productverbeteringen zonder aankondiging vooraf worden doorgevoerd.

Veiligheidsinstructies

Belangrijk: Er bestaat geen garantieaanspraak bij schade, die ontstaat door de nietinachtname van deze gebruiksaanwijzing. Voor daaruit resulterend voortvloeiende schade is ISOTRONIC niet aansprakelijk.

- Gebruik het apparaat uitsluitend met de daarvoor voorziene spanning.
- Bij evt. reparaties mogen uitsluitend originele reserveonderdelen worden gebruikt, om ernstige schade te vermijden.
- Een reparatie of andere werkzaamheden, zoals bijv. het uitwisselen van een zekering enz. mag enkel worden uitgevoerd door een elektricien.
- Men dient in acht te nemen, dat bedienings- en aansluitingsfouten buiten het invloedsbereik van ISOTRONIC liggen en dat voor daaruit resulterende schade geen aansprakelijkheid wordt overgenomen.
- In ieder geval dient te worden gecontroleerd, of het apparaat geschikt is voor de toepassingslocatie.
- Dit apparaat is niet geschikt voor gebruik door personen (kinderen inbegrepen) met beperkte lichamelijke, sensorische of mentale capaciteiten of tekort aan ervaring en vakkennis, voor zover zij geen toezicht of aanwijzingen met betrekking tot het

apparaat door een voor hun veiligheid verantwoordelijk persoon ontvingen.

- Op kinderen dient toezicht gehouden te worden daarmee gewaarborgd wordt dat zij niet met het apparaat spelen.

Let op: belangrijke aanwijzingen over de werking op batterijen



Aanwijzingen voor de evacuatie van batterijen:

Batterijen zijn aan wettelijke bepalingen onderworpen. Ze moeten daarom na gebruik aan het verkooppunt teruggegeven of aan een depot voor schadelijke stoffen van de wettelijke openbare opslagterreinen voor schadelijke afvalstoffen gegeven worden. In geen geval mogen batterijen bij het huishoudelijk afval, gele afvalzakken of dergelijke gedaan worden. Batterijen uitsluitend in een ontladen toestand in de verzameltank voor oude batterijen doen en voorzorgsmaatregelen tegen kortsluitingen treffen (bijvoorbeeld de polen afplakken). door de polen af te plakken).

Garantie

Op dit apparaat verlenen wij 2 jaar garantie. De garantieprestatie omvat de verhelping van alle gebreken, die te wijten zijn aan materiaalfouten en fabricagefouten. Omdat ISOTRONIC geen invloed heeft op de juiste en deskundige montage en bediening, kan vanzelfsprekend enkel garantie verleend worden op de volledigheid en reglementaire hoedanigheid van het product. Er wordt noch een garantie verleend, noch een aansprakelijkheid overgenomen voor schade of daaruit voortvloeiende schade met dit product. Dit geldt vooral, wanneer veranderingen of reparatiepogingen aan het apparaat werden uitgevoerd, wanneer schakelingen werden veranderd of andere componenten werden gebruikt, of op andere wijze foutieve bediening, onachtzame behandeling of misbruik tot schade hebben geleid.

Uw
ISOTRONIC-Team

D-78727 Oberndorf
Stand: 10/18



Instructie voor milieubescherming



■ Dit product mag aan het einde van zijn levensduur niet met normaal huishoudelijk afval worden afgevoerd. Het moet worden ingeleverd bij een inzamelpunt voor het recyclen van elektrische en elektronische apparatuur. Het symbool op het product, de gebruiksaanwijzing of de verpakking geeft dit aan. De materialen zijn in overeenstemming met hun aanduiding recyclebaar. Met het recyclen, het verwerken van materiaal of andere vormen van verwerking van oude apparaten levert u een belangrijke bijdrage aan onze milieubescherming. Raadpleeg de informatiebalie van uw gemeente voor het inzamelpunt.