

Gebrauchsanweisung US1 Art.-Nr. 70600

Sehr geehrter Kunde,
herzlichen Glückwunsch zum Erwerb eines unserer Qualitätsprodukte. Bitte lesen Sie die Gebrauchsanweisung vor Inbetriebnahme sorgfältig durch und bewahren Sie diese auf.

Produktbeschreibung

Der innovative mobile Vogel-/Katzenschutz von ISOTRONIC. Solarbetrieben, mobil und hochwirksam.

Mit diesem Gerät erhalten Sie einen Tiervertreiber der modernen Art. Das Gerät erzeugt eine Intervall-**Frequenz** in einem Frequenzbereich von 8.000 – 32.000 Hz \pm 500 Hz **und** wahlweise zusätzlich ein **Lichtsignal**, das die Tiere stört und diese ihre gewohnten Lande-/Schlafplätze meiden. Speziell erzeugte Tonfrequenzen ergaben im Freilandversuch einen optimalen Wirkungsbereich von ca. 100 m². Da die Tonfrequenzen Tiere unerträglich sind, meiden diese die Region bereits nach wenigen Tagen. Die Einsatzgebiete des Vogelvertreiber sind Gärten, Weinberge, Äcker, Dächer, öffentliche Gebäude, Boote und andere Orte im Freien, an denen sich die unerwünschte Tiere aufhalten. Die feinabgestimmte Elektronik gewährt eine gleichbleibende Funktion. Dieses Gerät vertreibt Katzen, Vögel, Tauben und Möwen.

Statt mit umständlicher Verkabelung kann dieses neuartige Gerät von ISOTRONIC nun ohne externen Anschluss sofort an allen erdenklichen Orten eingesetzt werden. Hinstellen. Einschalten. Vogelfrei.

Um die Tiere dauerhaft zu verjagen und auch fern zu halten muss das Gerät in ununterbrochenem Einsatz bleiben und etwas Geduld aufgebracht werden. Unsere Geräte arbeiten mit ultrahohen Schwell-Frequenzen die eine Gewöhnung vermeiden und für die Vögel störend aber nicht schmerzhaft sind. Es kann daher manchmal bis zu 4 Wochen dauern bis die Vögel die ihnen gewohnte Umgebung verlassen und Sie eine Veränderung feststellen. Verschiedene Vogelarten reagieren unterschiedlich, aber alle fühlen sich früher oder später in Ihrer Lebensgewohnheit und Umgebung gestört und werden den Bereich auf Dauer verlassen.

Wichtig : die Platzierung der Geräte ist entscheidend für die Wirksamkeit.

Bitte richten Sie die Geräte mit dem „Lautsprecher“ direkt in einer Linie auf die Sitz- und Ruheplätze der Vögel aus. Die Frequenzen werden trichterförmig gesendet und eine falsche Ausrichtung kann zu toten Winkeln führen, in denen sich die Vögel vermehrt aufhalten um den Tönen zu entgehen.

1 Auch Vögel brauchen ab und zu einen Tapetenwechsel...



2 Aber Ihr Apfelbaum ist nicht zu vermieten. Schallwellen sorgen deshalb...



3 ... für eine tier- und umweltfreundliche Vertreibung.



4 Und der Vogel findet bald ein neues Wohnparadies.



Funktionsweise

Minimaler Stromverbrauch durch neue Elektronik. Das Gerät gibt hochfrequente Töne in Intervallen ab. Diese Töne halten die Vögel und Katzen fern. Bitte beachten Sie, dass das Gerät evtl. im Pausenmodus startet und erst danach in den Betriebsmodus übergeht. Es liegt somit keine Störung vor.

Technische Daten

Batteriebetrieb:	2 x AA Mignon 850 mAh aufladbare Akkus (enthalten)
USB-Betrieb:	USB-Kabel (enthalten)
Aufladung:	Mittels USB-Kabel (Ladedauer ca. 12 Stunden) oder über Solarzelle
Wirkungsbereich:	ca. 10 m
Frequenz:	8 – 32 kHz +/- 10%, max. 75 dB
Power-LED:	Lichtschwall
Schutzklasse:	IP43
Lautsprecher:	3 Piezo-Lautsprecher
Zubehör:	Integrierter Magnethalter und Aufhängehaken auf der Rückseite

Kontrollelement: **2 Schalterstellungen (AN/AUS-Schiebeschalter):**



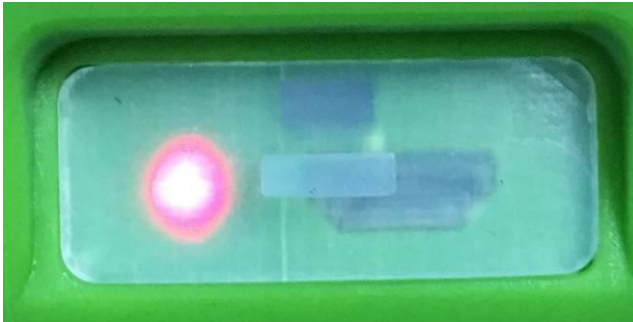
ON/OFF-Dauerbetrieb = (Ton ca. 3 Sek. an, ca. 25 Sek. aus, Tag und Nacht)
(bitte den rechten Schalter nach links, um das Gerät anzuschalten)

Die rote LED-Funktionskontrolle blinkt während der Frequenzaussendung,

ON/OFF Auto Night = (Lichtschwall ca. 1 Sek. an, ca. 10 Sek. aus + Ton ca. alle 25 Sekunden). **Bitte dafür den linken Schiebeschalter betätigen, wenn zusätzlich das Lichtsignal gewünscht ist.** Lichtschwall wird für Photosensor automatisch gesteuert (aktiv nur bei Dunkelheit, 2 weiße LED auf der Oberseite der Solarzelle).

Um zu überprüfen, ob der Lichtschwall aktiviert ist, bitte die Solarzelle des Gerätes mit der Handfläche abdunkeln bzw. das Gerät an einen dunklen Ort bringen z.B. unter einen Schreibtisch und warten ob das Lichtsignal aufleuchtet.

Rote blinkende LED-Funktionskontrolle während der Frequenzaussendung:



Ladezustandsanzeige bei Betrieb/Ladung über USB:

Rote LED blinkt während der Aufladung

Rote LED leuchtet permanent, wenn die Akkus vollständig aufgeladen sind.

Sollte die Funktion (Frequenzaussendung/Lichtschwall) des Gerätes bei nicht ausreichender Sonnenintensität ausgefallen sein, bitte das Gerät hilfswiese über das beiliegende USB-Kabel extern am Computer z.B. aufladen.

Betriebstemperatur: - 20C° to +50 C° and ≤ 90% R.H.

Lagertemperatur: - 5C° to +50 C° and ≤ 90% R.H.

Ohne Gewöhnungseffekt durch Schwell-Frequenz-Technologie (SFT).

Akkuwechsel

1. Nehmen Sie den transparenten Gehäusedeckel ab.
2. Entnehmen Sie den alten Akku aus der Akkuhalterung.
3. Setzen Sie einen neuen Akku der Größe Mignon (AA) und des Typs Ni-MH mit 1,2 V und 850 mA ein. Achten Sie dabei auf die richtige Polarität, wie innen am Boden der Akkuhalterung angezeigt.
4. Setzen Sie den Gehäusedeckel wieder auf den Gehäusekörper auf (kräftig drücken).

Allgemeine Hinweise

1. Elektrogeräte, Verpackungsmaterial usw. gehören nicht in den Aktionsbereich von Kindern.
2. Verpackungs- und Verschleißmaterial (Folien, ausgediente Produkte) umweltgerecht entsorgen.
3. Die Weitergabe des Produktes sollte mit der dazugehörigen Gebrauchsanweisung erfolgen.
4. Änderungen des Designs und der technischen Daten ohne Vorankündigung bleiben im Sinne ständiger Produktverbesserungen vorbehalten.

Sicherheitshinweise

Wichtig: Es besteht kein Garantieanspruch bei Schäden, die durch Nichtbeachtung der Bedienungsanleitung entstehen. Für daraus resultierende Folgeschäden übernimmt ISOTRONIC keine Haftung.

1. Gerät nur mit der dafür vorgesehenen Spannung betreiben.
2. Bei evtl. Reparaturen sollten nur Original-Ersatzteile verwendet werden, um ernsthafte Schäden zu vermeiden.
3. Zuleitungen und spannungsführende Kabel, mit denen das Gerät verbunden ist, auf Bruchstellen oder Isolationsfehler prüfen. Bei Feststellung eines Fehlers oder bei sichtbaren Schäden darf das Gerät nicht in Betrieb genommen werden.
4. Eine Reparatur oder andere Arbeiten, wie z.B. Auswechseln einer Sicherung, etc. dürfen nur vom Fachmann durchgeführt werden.
5. Es ist zu beachten, dass Bedien- oder Anschlussfehler außerhalb des Einflussbereichs der ISOTRONIC liegen und für daraus resultierende Schäden keinerlei Haftung übernommen werden kann.
6. In jedem Fall ist zu prüfen, ob das Gerät für den jeweiligen Einsatzort geeignet ist.
7. Dieses Gerät ist nicht für den Gebrauch durch Personen (einschließlich Kinder ab 8 Jahren) mit eingeschränkten körperlichen, sensorischen oder geistigen Fähigkeiten oder mit fehlender Erfahrung oder fehlenden Kenntnissen geeignet, es sei denn, sie werden beaufsichtigt oder wurden bezüglich dem Gebrauch des Gerätes durch eine für ihre Sicherheit verantwortliche Person unterwiesen. Kinder sollten beaufsichtigt werden, um sicherzustellen, dass sie nicht mit dem Gerät spielen.

Achtung: Wichtige Batteriehinweise



• Hinweise zur Batterieentsorgung:

Batterien unterliegen gesetzlichen Bestimmungen. Sie müssen daher nach Gebrauch an der Verkaufsstelle oder einer Schadstoffsammelstelle der öffentlich-rechtlichen Entsorgungsträger zurückgegeben werden. Auf keinen Fall dürfen Batterien in den Hausmüll, Gelben Sack o.ä. gegeben werden. Batterien nur im entladenen Zustand in die Altbatterie-Sammelbehälter geben und Vorsorge gegen Kurzschlüsse treffen (z.B. Abkleben der Pole).

Garantie

Auf dieses Gerät gewähren wir 2 Jahre Garantie. Die Garantieleistung umfasst die Beseitigung aller Mängel, die auf nicht einwandfreies Material oder Fabrikationsfehler zurückzuführen sind. Da ISOTRONIC keinen Einfluss auf die richtige und sachgemässe Montage oder Bedienung hat, kann verständlicherweise nur die Gewähr der Vollständigkeit und einwandfreien Beschaffenheit übernommen werden. Es wird weder eine Gewähr noch Haftung für Schäden oder Folgeschäden im Zusammenhang mit diesem Produkt übernommen. Dies gilt vor allem dann, wenn Veränderungen oder Reparaturversuche an dem Gerät vorgenommen wurden, Schaltungen abgeändert oder andere Bauteile verwendet wurden oder in anderer Weise Fehlbedienungen, fahrlässige Behandlung oder Missbrauch zu Schäden geführt haben.

Ihr

ISOTRONIC-Team



D-78727 Oberndorf

08/2018

Hinweise zum Umweltschutz



■ Dieses Produkt darf am Ende seiner Lebensdauer nicht über den normalen Haushaltsabfall entsorgt werden, sondern muss an einem Sammelpunkt für das Recycling von elektrischen und elektronischen Geräten abgegeben werden. Das Symbol auf dem Produkt, der Gebrauchsanweisung oder der Verpackung weist darauf hin.

Die Werkstoffe sind gemäß ihrer Kennzeichnung wiederverwertbar. Mit der Wiederverwendung, der stofflichen Verwertung oder anderen Formen der Verwertung von Altgeräten leisten Sie einen wichtigen Beitrag zum Schutze unserer Umwelt. Bitte erfragen Sie bei der Gemeindeverwaltung die zuständige Entsorgungsstelle.

FR

Mode d'emploi

US1

Art. N° 70600

Cher client,

Nous vous félicitons de l'achat d'un de nos produits de qualité. Veuillez lire attentivement ces instructions avant d'utiliser l'appareil et conservez-les précieusement.

Description du produit

La protection US1 mobile et innovante d'ISOTRONIC. Alimentée par solaire, mobile et très efficace.

Les visites indésirables de **oiseaux, pigeon et les goéland** dans vos locaux ne vous énerveront plus à l'avenir. Grâce à des ultrasons émis par intervalles, ISOTRONIC US1 garde ces casse-pieds avides de morsures loin de votre **voiture, bateau, maison, jardin, grenier ou gloriette**. Prêt à servir, sans connexion électrique ni montage. La commutation d'émission par intervalles intégrée, évite que la oiseaux puisse s'habituer aux ultrasons.

Sans câbles gênants, cet appareil d'ISOTRONIC de nouvelle génération peut être installé sans connexion dans tous les lieux imaginables. Installer. Mettre en marche. Et jamais plus de présence de chatte, oiseaux, pigeon et les goéland.

Afin de chasser les animaux de façon permanente, l'appareil doit rester en usage continu et il s'est peut que vous allez avoir besoin d'un peu de patience. Nos appareils fonctionnent avec des fréquences de seuil ultra-élevées qui évitent l'accoutumance et sont ennuyeuses mais pas douloureuses pour les oiseaux. Il peut donc prendre jusqu' à 3-4 semaines pour que les oiseaux quittent leur environnement familier et que vous remarquez un changement. Différentes espèces d'oiseaux réagissent différemment, mais tôt ou ils se sentent tous dérangé dans leur habitudes et leur environnement et ils quitteront définitivement la zone.

Important: le placement de l'équipement est essentiel à son efficacité.

Veillez aligner les appareils avec le «haut-parleur» directement dans une ligne sur les sièges et les endroits de repos des oiseaux. Les fréquences sont envoyées en forme d'entonnoir et un mauvais alignement peut conduire à des angles morts dans lesquels les oiseaux passent plus de temps à éviter

Fonctionnement

Consommation électrique minimale grâce à un nouveau système électronique. L'appareil émet des ultrasons à haute fréquence, à des intervalles.

Nous attirons votre attention sur le fait que l'appareil démarre éventuel en mode pause et ne passe qu'ensuite en mode fonctionnement. Il ne s'agit donc pas d'une anomalie.

Caractéristiques techniques

Alimentation par piles : 2 x AA Mignon 850 mAh batterie rechargeable (inclure)

Lieu d'effet: env. 10 m

Fréquence : 8 - 32 kHz +/- 10%, max. 75 dB

Voyants : indicateur à DEL

Alimentation: câble USB inclure ou par photopile

Durée de charge : appr. 12 heure avec câble USB

Grand DEL : flash de nuit (interrupteur crépusculaire inclure)

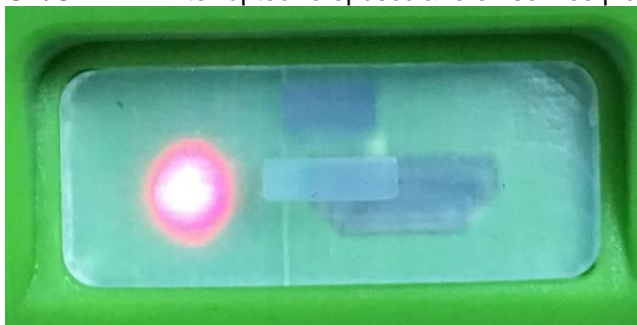
Haut-parleur : 3

Accessoires (inclure): support de compateur à base magnétique, crochet de suspension

Interrupteur :



ON/OFF marche continue et
ON/OFF PIR interrupteur crépusculaire en service plus lumière.



IP43

Température maximale de service: - 20C° to +50 C° and ≤ 90% R.H.

Température maximale de stockage: - 5C° to +50 C° and ≤ 90% R.H.

Changement de l'accu

1. Retirer le couvercle transparent du châssis.
2. Retirez l'accu de son compartiment.
3. Insérez un nouvel accu de la taille mignon (AA) et de type Ni-MH 1,2 V et 850 mA.
Veillez à respecter les polarités, comme indiquées à l'intérieur du compartiment.
4. Remettez le couvercle du boîtier sur le boîtier.

Consignes générales

1. Les appareils électriques, le matériel d'emballage, etc. doivent être tenus hors de portée des enfants.
2. L'emballage et le matériel d'usure (films, produits usagés) doivent être évacués sans nuire à l'environnement.
3. La remise d'un produit à un tiers doit être accompagnée de son mode d'emploi.
4. Afin d'améliorer constamment nos produits, nous nous réservons le droit d'apporter des modifications sur le design et les données techniques sans information préalable.

Consignes de sécurité

Important : Le droit à garantie expire pour les dommages résultant de la non observation des instructions de service. ISOTRONIC décline toute responsabilité pour les dommages en résultant.

1. L'appareil doit uniquement être exploité avec la tension prévue.
2. Dans le cas de réparations, seules des pièces détachées d'origine doivent être utilisées pour exclure des dommages sérieux.
3. Les conduites d'alimentation et les câbles conducteurs de tension reliés à l'appareil doivent être contrôlés pour savoir s'ils présentent des ruptures ou des défauts d'isolation. Si un défaut devait être constaté ou dans le cas d'un dommage apparent, l'appareil ne doit pas être mis en service.
4. Une réparation ou d'autres travaux comme le remplacement d'un fusible, etc. doivent uniquement être confiés à un spécialiste.
5. Ne pas oublier que les erreurs d'utilisation ou de branchement sont hors de la garantie d'ISOTRONIC et que la société décline toute responsabilité pour les dommages en résultant.
6. Dans chaque cas, il convient de contrôler si l'appareil convient à l'utilisation prévue.
7. Cet appareil n'est pas conçu pour une utilisation par des personnes (enfants y compris) avec des capacités corporelles, sensorielles ou mentales réduites ou avec un manque d'expérience ou un manque de connaissances, à moins qu'elles soient surveillées et instruites lors de l'utilisation de l'appareil par une personne responsable de leur sécurité. Les enfants doivent être surveillés afin de s'assurer qu'ils ne jouent pas avec l'appareil.

Attention: Recommandations importantes sur les piles



Recommandations sur le recyclage des piles: Les piles sont soumises à des réglementations législatives. Aussi, vous devez après utilisation rapporter vos piles usagées soit au magasin de vente, soit à un point de collecte des filières de recyclage des services publiques agréées. Vous ne devez en aucun cas jeter vos piles usagées dans les ordures ménagères, dans les sacs jaunes ou semblables. Veuillez vous assurer, avant de jeter vos piles usagées dans les containers de collecte, qu'elles soient déchargées et qu'elles soient protégées contre un potentiel court-circuit (par exemple, en collant les pôles).

Garantie

Nous accordons une garantie de 2 ans sur cet appareil. La garantie porte sur l'élimination de tous les vices dus à un matériel non correct ou à un défaut de fabrication. Etant donné qu'ISOTRONIC n'a aucune influence sur le montage ou la commande correcte et adéquate, elle n'assure que la garantie de l'intégralité et du matériel correct. Le fabricant décline toute responsabilité pour les dommages ou dommages subséquents liés à ce produit. Ceci est notamment valable lorsque des modifications ou des tentatives de réparation sont effectuées sur l'appareil, lorsque des circuits sont modifiés ou que d'autres composants ont été utilisés ou encore lorsque les dommages résultent d'erreurs de commande, d'un traitement négligent ou abusif.



Consigne sur la protection de l'environnement



■ Ce produit ne doit pas être jeté dans vos ordures ménagères lorsqu'il parvient en fin vie, mais doit être déposé dans un centre de collecte pour le recyclage d'appareils électriques et électroniques. Le symbole indiqué sur le produit, dans le mode d'emploi ou sur l'emballage le signale. Les matériaux sont réutilisables selon leurs caractéristiques. Grâce au recyclage, à la réutilisation matérielle ou toute autre forme de recyclage, vous contribuez considérablement à la protection de notre environnement. Veuillez vous informer auprès de votre municipalité pour connaître le centre de collecte compétent.



Instruction for Use US1 Article No. 70600

Dear Client,
Congratulations for choosing one of our quality products. Please follow these instructions carefully and keep them with you.

Product description

The innovative US1 mobile protection against cats, birds, seagulls and pigeons from ISOTRONIC. Solar-operated, mobile and highly effective.

US1. For maximum detection and repelling of domestic animals from areas where they are not desirable, e.g. in the garden, sand boxes, ponds or in the vicinity of cars or boats. Universal application.

You won't have to get upset by unwanted visits by birds and cats on your premises. Immediately ready for use, no power connection and no assembly necessary. The integrated interval switching prevents the birds from getting used to the sound.

Without the need for bothersome cabling, this new device from ISOTRONIC can now be immediately used in all imaginable places. Place. Switch on. Bird-/Cat-free.

To chase the animals away and to keep them away permanently the device has to be working continuously and you may need some patience. Our devices work with swelling frequencies that prevent getting used to the noise and disturb but do not hurt the animals. It may therefore take up to 3-4 weeks until the birds leave their familiar environment and look for another location. Different kind of birds react differently, but all of them will be bothered in their living habits and leave the area sooner or later.

Important: The placement of the devices is vital for their effectiveness.

Please make sure that the devices are placed with the „speaker“ in direct line towards the seating or sleeping place of the birds. There shouldn't be any objects in between that can distract the frequencies. The frequencies distribute in a funnel-shape and a wrong placement can lead to dead angles which will be used by the birds to avoid the noises.

Operating mode

New electronics means minimal power consumption. The device emits **high-frequency** sounds at intervals **and** selectively a **light** signal in addition. These sounds and light keep the birds and cats away. The sound will be emitted **24 hours in intervals** and the light only at night time to disturb them and to drive them away from their used sleeping areas like trees, roofs, garden for e.g. Humans will be disturbed from the emitted frequency. Please be aware that the appliance will possibly start in pause mode and will then switch into power mode. There is no technical fault.

Technical data

Battery-operated: 2 x AA Mignon 850 mAh rechargeable batteries (included)
Effective range: approx. 10 m
Frequency: 8 - 32 kHz +/- 10%, max. 75 dB
Displays: LED indication for charging
USB-operation: cable included
Charging: With USB-cable approx. 12 hours or with solar
Power LED: Flashlight at night (photoelectric switch integrated)
Casing protection: IP43
Speakers: 3 piezo speaker
Miscellaneous: Integrated magnetic holder and hook on the backside

Control elements: **2 ON/OFF-switches**



ON/OFF frequency (please use the right switch to turn it on):

appr. 3 sec. ON, appr. 25 sec. OFF during day & night or

Red LED-signal flashes during sound-emitting.

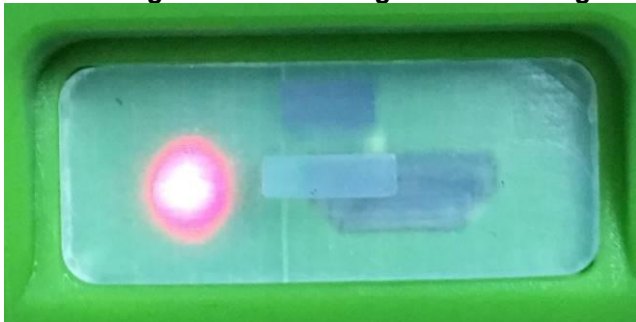
ON/OFF Auto Night (please use the left switch when you wish to have an additional light at night):

frequency during day & night (appr. 3 sec. ON, appr. 25 sec. OFF)

and automatically flashlight - two white LED on top of the solarcells, like CAT-EYES -
during night (appr. 1 sec. ON, appr. 10 sec. OFF)

For testing, if the flashlight is activated, cover the solarpanel by hand or bring the device to an dark place, for e.g. under a table and wait until the light is flashing.

Red LED-signal flashes during sound-emitting:



Red LED-signal during charging with USB:

Red light flashes during charging

Permanent red light when batteries are fully charged.

Should the function not work reliable (frequency/flashlight) because of weak sunshine, charge the device with the USB-cable through you computer for e.g. separately.

Operating temperature and humidity: - 20C° to +50 C° and ≤ 90% R.H.

Storage temperature and humidity: - 5C° to +50 C° and ≤ 90% R.H

IP43

Replacement of the rechargeable battery

1. Remove the transparent housing cover.
2. Remove the old rechargeable battery from its fitting.
3. Insert a new rechargeable battery size Mignon (AA) and type Ni-MH with 1.2 V and 850 mA. When doing so, mind the correct polarity as shown on the bottom inside the battery fitting.
4. Reattach the casing cover to the casing body.

General information

1. Electric appliances, packaging material etc. should be kept away from children.
2. Dispose packaging and worn out material correctly and in an environmentally friendly way.
3. Do only pass on the device including the operation manual.
4. Subject to change of design and technical data without notice for the sake of constant product improvement.

Safety instructions

Important: Damage caused by not adhering to the operating instructions is not covered by guarantee. ISOTRONIC accepts no liability whatsoever for any resulting consequent damages.

- Only operate the device at its intended voltage.
- In case of repairs, only use original spare parts, to avoid serious damage.
- Check feed cables and conducting cables connected to the device for breaks or insulation defects. If you find a defect or there is visible damage do not use the device.
- Repairs or other works, e.g. changing a fuse, etc. may only be carried out by an appropriately trained, skilled person.
- It must be noted that operator or connecting errors lie outside the influence of ISOTRONIC and we cannot accept any liability for resulting damages.
- Always check whether the device is suitable for the respective place where you intend using it.
- This device is not suitable for use by persons (including children aged from 8 years) with limited physical, sensory or mental capabilities or with a lack of experience or knowledge, unless they are supervised and have been instructed in the use of the device by a person responsible for their safety. Children should be supervised in order to ensure that they do not play with the device.

Attention: Important battery notice



Instructions for battery disposal:

Batteries are subject to legal provisions. After use they must therefore be returned to the point of sale or to a collecting point of public facilities for harmful substances. Batteries may never be disposed as household waste, in the yellow sack or other. Dispose of batteries only when completely discharged into a waste batteries collecting container and take precautions against short circuit (e.g. by masking the poles).

Guarantee

We grant a two year guarantee for this device. Guarantee includes repair of all defects that were not caused by defective material or fabrication mistakes.

Since ISOTRONIC has no influence on correct and appropriate assemblage and operation it is obvious that guarantee applies only on completeness and proper condition. ISOTRONIC takes on neither liability nor guarantee for damages or consequential damages in connection with this product. This applies especially when the device was altered or repaired, when circuits were changed or non-original spare parts were used or when damage was caused by false or negligent operation or abuse.

Your

D-78727 Oberndorf

ISOTRONIC-Team



Environmental protection notice



At the end of its life span this product may not be disposed as normal household waste but must be disposed of at a collecting place for recycling of electrical and

electronic equipment. The icon on the product, in the manual, or on the packing points to this fact. The materials are recyclable according to their labelling. Through reusing, material recycling, or other forms of utilisation of old devices you make an important contribution to the protection of the environment. Please ask the local administration for the responsible waste disposal centre.

NL

Gebruikshandleiding

US1

Art.-Nr. 70600

Zeer geachte klant,
hartelijk gelukgewenst met uw aankoop van één van onze kwaliteitsproducten. Gelieve de gebruiksaanwijzing voor de ingebruikname zorgvuldig door te lezen goed te bewaren.

Productbeschrijving

Het innovatieve Anti-bunzing apparaat van ISOTRONIC. Werkt op solar, mobiel en zeer effectief. Van nu af aan hoeft u zich niet langer te ergeren over het ongewenste bezoek van bunzings in uw woonruimte. ISOTRONIC US1-Mobiel houdt met opeenvolgende ultrahoge geluidssignalen die bijtgrage plaaggeesten uit de buurt van auto, huis, garage, schuur, zolder of zomerhuisje. Klaar voor gebruik; geen stroomaansluiting of montage nodig. De geïntegreerde intervalschakeling verhindert dat de kat + vogels, tien, meeuw aan het geluid gewend kan raken. **Geen omslachtige bekabeling meer: dit nieuwe apparaat van ISOTRONIC kan zonder aansluiting direct op alle denkbare plaatsen worden gebruikt. Neerzetten. Inschakelen.**

Werking

Minimaal stroomverbruik door nieuwe elektronica. Deze geluidssignalen houden de bunzings uit de buurt van auto en woonruimtes. Let er op dat u het apparaat eventueel in de pauzmodus opstart en pas daarna overschakelt op de gebruiksmodus. Er doet zich dan geen storing voor.

Technische gegevens

Batterijen: 2 x AA Mignon 850 mAh Ni-MH (bijgeleverd)
Actief bereik: 10 m
Frequentiebereik: 8 - 32 kHz +/- 10%, max. 75 dB
Indicatoren:: LED
Stroomvoorziening: USB (bijgeleverd)/batterijen
Charging: ca. 1 dag

Schakelaar:

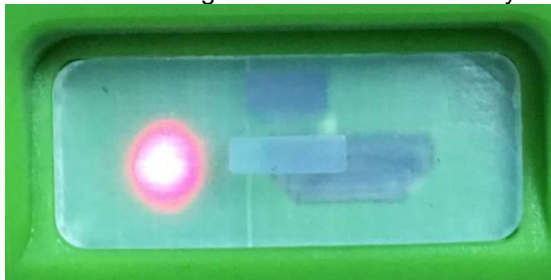


2 standen (aan /uit-stand of aan/uit-stand + flitslicht (in het donker en snachts)

LED-signal during charging with USB:

Red light flashed during charging

Permanent red light when batteries are fully charged.



Bedrijfstemperatuur: - 20C° tot +50 C° en ≤ 90% R.H. **IP43**

Opslagtemperatuur: - 5C° tot +50 C° en ≤ 90% R.H.

Zonder gewenning aan het geluid vanwege groeiende frequentie technologie.

Batterij vervangen

1. Neem de doorzichtige deksel van de behuizing eraf.
2. Verwijder de oude batterij uit de batterijhouder.
3. Plaats een nieuwe penlitebatterij (AA), type Ni-MH met 1,2 V en 850 (of meer) mA. Let op de juiste polariteit, dit is aangegeven op de bodem van de batterijhouder.
4. Plaats de deksel weer op de behuizing.

Algemene instructies

1. Elektroapparaten, verpakkingsmateriaal horen niet in het actiebereik van kinderen.
2. Verpakkings- en slijtagemateriaal (folie, versleten producten) milieuvriendelijk verwijderen.
3. Het doorgeven van een product dient met de bijbehorende gebruiksaanwijzing te gebeuren.
4. Wijzigingen in het design en de technische gegevens kunnen mits productverbeteringen zonder aankondiging vooraf worden doorgevoerd.

Veiligheidsinstructies

Belangrijk: Er bestaat geen garantieaanspraak bij schade, die ontstaat door de nietinachtname van deze gebruiksaanwijzing. Voor daaruit resulterend voortvloeiende schade is ISOTRONIC niet aansprakelijk.

- Gebruik het apparaat uitsluitend met de daarvoor voorziene spanning.
- Bij evt. reparaties mogen uitsluitend originele reserveonderdelen worden gebruikt, om ernstige schade te vermijden. Toevoerleidingen en spanningvoerende kabels waarmee het apparaat is verbonden, op breukpunten en isolatiefouten controleren. Bij vaststelling van een fout of bij zichtbare schade mag het apparaat niet in werking worden gesteld.
- Een reparatie of andere werkzaamheden, zoals bijv. het uitwisselen van een zekering enz. mag enkel wordenuitgevoerd door een elektricien.
- Men dient in acht te nemen, dat bedienings- en aansluitingsfouten buiten het invloedsbereik van ISOTRONIC liggen en dat voor daaruit resulterende schade geen aansprakelijkheid wordt evergenomen.
- In ieder geval dient te worden gecontroleerd, of het apparaat geschikt is voor de toepassingslocatie. Dit apparaat is niet geschikt voor gebruik door personen (inclusief kinderen) met beperkte lichamelijke, zintuiglijke of geestelijke handicaps of onervarenheid of gebrek aan kennis, tenzij, onder toezicht of met betrekking tot het gebruik van dit apparaat door een voor de veiligheid verantwoordelijke persoon worden onderwezen. Op kinderen moet gelet worden, om er zeker van te zijn, dat ze niet met het apparaat spelen.

Let op: belangrijke aanwijzingen over de werking op batterijen



Aanwijzingen voor de evacuatie van batterijen:

Batterijen zijn aan wettelijke bepalingen onderworpen. Ze moeten daarom na gebruik aan het verkooppunt teruggegeven of aan een depot voor schadelijke stoffen van de wettelijke openbare opslagterreinen voor schadelijke afvalstoffen gegeven worden. In geen geval mogen batterijen bij het huishoudelijk afval, gele afvalzakken of dergelijke gedaan worden. Batterijen uitsluitend in een ontladen toestand in de verzameltank voor oude batterijen doen en voorzorgsmaatregelen tegen kortsluitingen treffen (bijvoorbeeld de polen afplakken). door de polen af te plakken).

Garantie

Op dit apparaat verlenen wij 2 jaar garantie. De garantieprestatie omvat de verhelping van alle gebreken, die te wijten zijn aan materiaalfouten en fabricagefouten.

Omdat ISOTRONIC geen invloed heeft op de juiste en deskundige montage en bediening, kan vanzelfsprekend enkel garantie verleend worden op de volledigheid en reglementaire hoedanigheid van het product. Er wordt noch een garantie verleend, noch een aansprakelijkheid overgenomen voor schade of daaruit voortvloeiende schade met dit product. Dit geldt vooral, wanneer veranderingen of reparatiepogingen aan het apparaat werden uitgevoerd, wanneer schakelingen werden veranderd of andere componenten werden gebruikt, of op andere wijze foutieve bediening, onachtzame behandeling of misbruik tot schade hebben geleid.

Uw

ISOTRONIC-Team



D-78727 Oberndorf

Instructie voor milieubescherming



■ Dit product mag aan het einde van zijn levensduur niet met normaal huishoudelijk afval worden afgevoerd. Het moet worden ingeleverd bij een inzamelpunt voor het recyclen van elektrische en elektronische apparatuur. Het symbool op het product, de gebruiksaanwijzing of de verpakking geeft dit aan. De materialen zijn in overeenstemming met hun aanduiding recyclebaar. Met het recyclen, het verwerken van materiaal of andere vormen van verwerking van oude apparaten levert u een belangrijke bijdrage aan onze milieubescherming. Raadpleeg de informatiebalie van uw gemeente voor het inzamelpunt.